

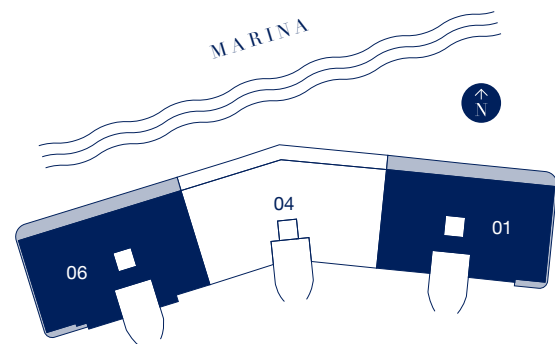


**SLS MARINA BEACH**  
RESIDENCES

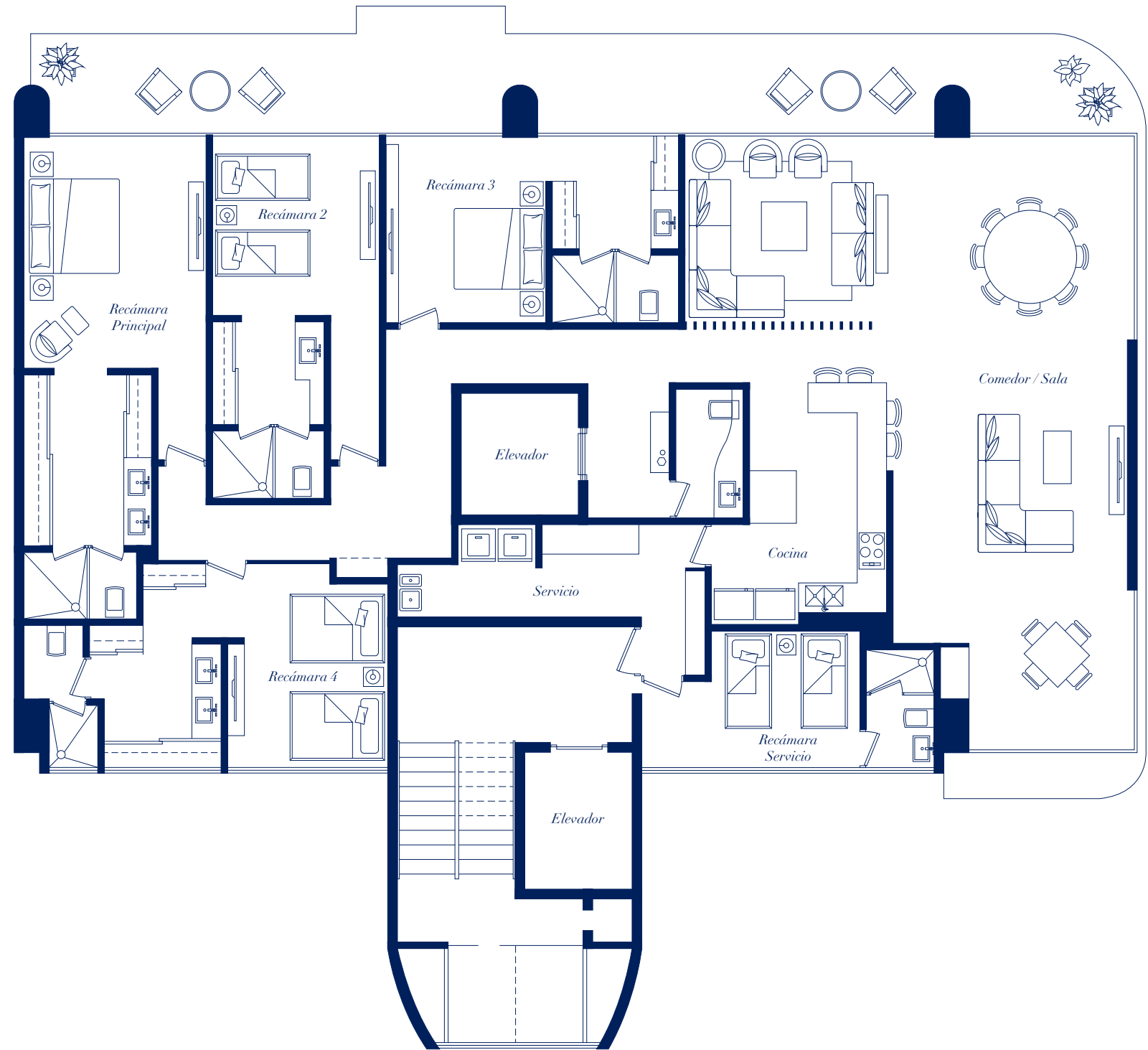
**SLS/01/06**

5 Bedrooms / 5.5 Baths + Family + Service Room

A/C INTERIOR AREA	273 M <sup>2</sup>	2,939 FT <sup>2</sup>
TERRACE AREA	53 M <sup>2</sup>	570 FT <sup>2</sup>
<b>TOTAL RESIDENCE</b>	<b>326 M<sup>2</sup></b>	<b>3,509 FT<sup>2</sup></b>



Ubicación del balcón adicional  
varía dependiendo del piso.



Las dimensiones indicadas se miden con base en los límites de las paredes exteriores y la línea central de las paredes internas comunes y de hecho varían de las dimensiones que serían determinadas usando la descripción y definición de "Unidad," establecida en la Declaración (la cual generalmente sólo incluye el espacio aéreo interior entre las paredes perimetrales y excluye componentes estructurales interiores). Nótese que las mediciones de las habitaciones establecidas en este plan generalmente se toman en los puntos más grandes de cada habitación (como si la habitación fuera un rectángulo perfecto), sin tener en cuenta los recortes. Por consiguiente, el área de la habitación real típicamente será menor que el producto obtenido multiplicando la longitud indicada por el ancho. Todas las dimensiones son aproximadas y pueden variar con la construcción real, y todos los planes de piso y desarrollo están sujetos a cambios.